



قابل توجه دانشجویان نوورود مجتمع آموزش عالی فنی مهندسی اسفراین

بدین وسیله آغاز سال تحصیلی جدید را خدمت شما دانشجویان و فرهیختگان عزیز تبریک عرض می نمایم؛ از این که مجتمع آموزش عالی فنی و مهندسی اسفراین را جهت ادامه تحصیلات خود انتخاب نموده اید، بسیار خرسندیم و ورود شما را به این دانشگاه خوش آمد می گوئیم.

***** جهت دسترسی به کلیه اطلاعیه‌های مربوط به حوزه آموزش دانشگاه به کانال (@esfeducation) و اطلاعیه مربوط به امور دانشجویی به کانال (@student_aff_eut) مراجعه نمایید.**

به استحضار پذیرفته شدگان می رساند ثبت نام تمام دانشجویان نوورود بصورت غیر حضوری (الکترونیکی) صورت می پذیرد.

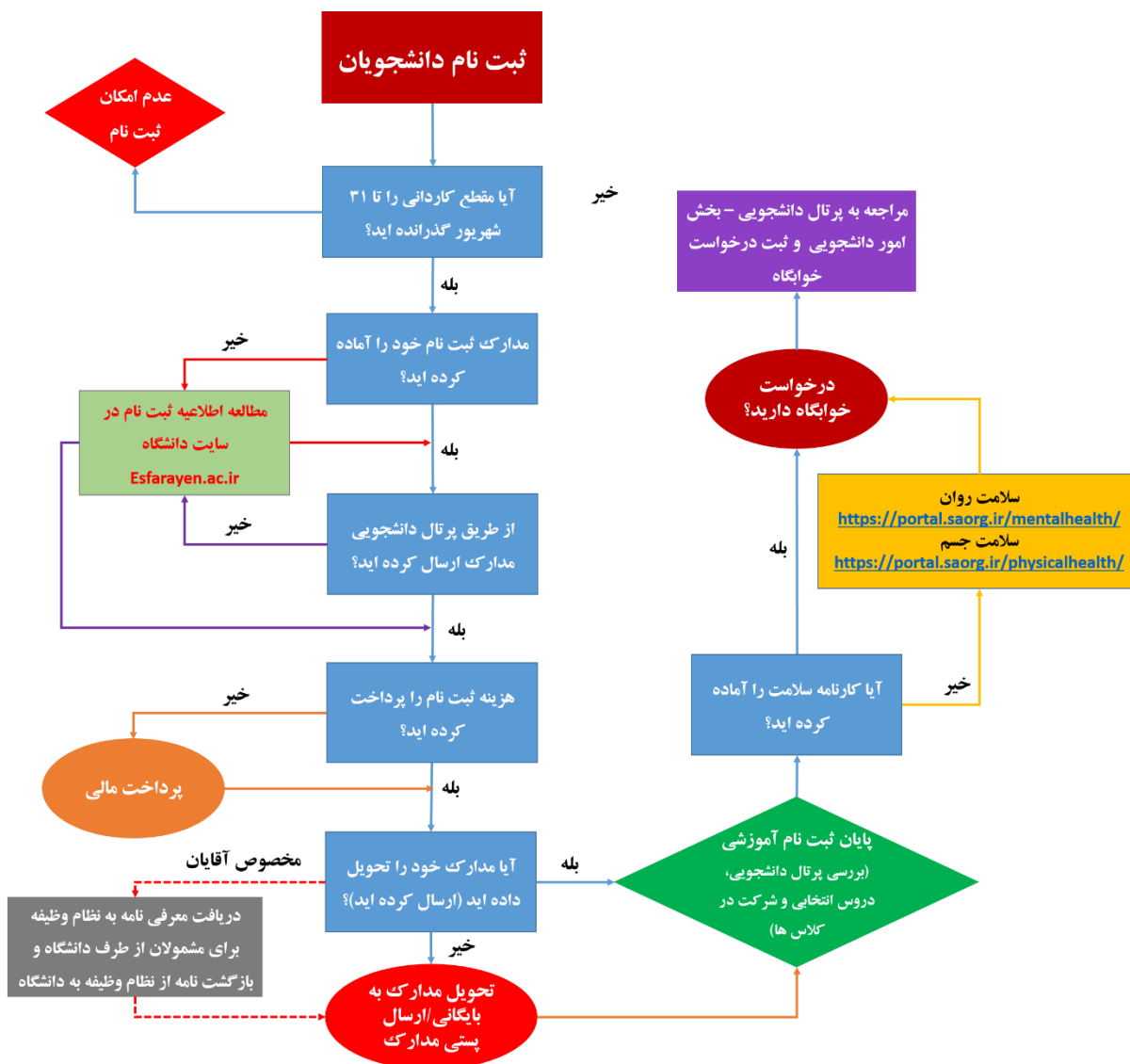
لطفا بدون توجه به تاریخ های اعلام شده برای ثبت نام در وبگاه سازمان سنجش آموزش کشور، اطلاعیه های نحوه و زمان ثبت نام الکترونیکی در همین وبگاه را دنبال نمایید. ضمنا با توجه به اطلاع رسانی کامل الکترونیکی نیازی به مراجعه حضوری و تماس تلفنی نمی باشد.

در صورت لزوم برای برقراری ارتباط تلفنی با شماره های شماره تماس دانشگاه: ۴-۳۷۲۶۶۵۳۱-۰۵۸-۰۵۸ سپس داخلی مورد نظر را شماره گیری نمایید.

حوزه آموزش			
۲۲۳	کارشناس رشته مواد، شیمی و ایمنی	۲۲۰	اداره پذیرش و ثبت نام
۲۲۴	کارشناس رشته برق، کامپیوتر و صنایع	۲۷۸	کارشناس ارشد آموزش
۲۳۸	مدیر آموزش	۲۲۲	کارشناس رشته عمران، مکانیک و علوم مهندسی
۲۷۹	امور کلاس ها و سامانه مجازی	۲۸۰	کارشناس نظام وظیفه



روند کامل ثبت نام بصورت خلاصه در شکل زیر شرح داده شده است. با توجه به شکل و توضیحات ارائه شده در ادامه، ثبت نام خود را تکمیل نمایید.



شکل ۱- روند ثبت نام دانشجویان نوورود



فهرست

فرآیند ثبت نام	۴
۱- ثبت نام الکترونیکی	۵
الف) بخش مالی	۶
ب) کارنامه سلامت جسم و روان:	۷
ج) اطلاعات شخصی و مدارک هویتی و تحصیلی	۷
د) کارت واکسن	۱۲
ه) دانشجویی	۱۲
۲) ارائه حضوری مدارک	۱۴
قابل توجه دانشجویان کنکور مجدد	۱۶
انتخاب واحد	۱۶
مشاهده برنامه کلاسی	۱۷



فرآیند ثبت نام

فرآیند ثبت نام دانشجویان نوورود در دو مرحله زیر باید صورت پذیرد که هر یک را بطور دقیق مطالعه نمایید:

نکته بسیار مهم: پذیرفته شدگان مقطع کارشناسی ناپیوسته در صورتیکه تا تاریخ ۳۱ شهریور ماه در مقطع کاردانی (فوق دیپلم) فارغ التحصیل شوند، مجاز به ثبت نام می باشند.

نکته بسیار مهم: دانشجویان کارشناسی ناپیوسته دوره روزانه که از دانشگاه قبلی خود انصراف داده اند ارائه برگه تسویه حساب با دانشگاه قبلی برای ثبت نام الزامی است. ضمناً تاکید می گردد تاریخ انصراف آنها حتما پیش از ثبت نام آزمون کارشناسی ارشد باشند.

نکته بسیار مهم: کلیه پذیرفته شدگان دوره شبانه (نوبت دوم) کارشناسی ناپیوسته، در صورت نداشتن مشکل نظام وظیفه (برادران)، باید قبل از ثبت نام حتما از دانشگاه قبلی خود انصراف داده باشند. ارائه برگه تسویه حساب با دانشگاه قبلی جهت ثبت نام الزامی است.



۱- ثبت نام الکترونیکی

جهت ثبت نام الکترونیکی تاریخ های اعلام شده جهت ثبت نام، به پرتال دانشجویی به آدرس اینترنتی <http://pooya.esfu.ir> مراجعه نموده و در قسمت "پیش ثبت نام اینترنتی" برای دریافت نام کاربری و رمز عبور خود اقدام نمایید. یا مستقیما از لینک زیر وارد شوید:

<http://pooya.esfu.ir/educ/registration/index.php>

دانشجویان گرامی جهت ثبت نام خواهشمند است از مرورگر کروم و یا موزیلا که بروزرسانی شده است، استفاده نمایید.

در کادر مربوطه کد ملی خود را وارد تا شناسه کاربری و رمز ورود خود را دریافت نمایید.



جهت ثبت نام الکترونیکی با استفاده از شناسه کاربری و رمز عبور، مجدد به آدرس پورتال دانشجویی <http://pooya.esfu.ir> مراجعه نمایید و مراحل زیر را به ترتیب طی نمایید.

الف) بخش مالی



در پورتال دانشجویی خود، از سربرگ مالی، گزینه پرداخت الکترونیک را انتخاب کنید و در سمت راست از لیست کشویی گزینه **"هزینه ثبت نام دانشجویان جدیدالورود"** را انتخاب نموده و مبلغ زیر را وارد کنید. **"متذکر می گردد که تمام پرداخت های پورتال دانشجویی، از طریق مرورگر فایرفاکس (موزیلا) انجام شود."**

۱- دانشجویان کارشناسی ناپیوسته (رشته مهندسی تکنولوژی کامپیوتر-نرم افزار و مهندسی تکنولوژی مکانیک-ماشین ابزار) پذیرفته شده با کنکور کاردانی به کارشناسی مبلغ **۷۰۰,۰۰۰ ریال (هفتاد هزار تومان)** بابت صدور کارت دانشجویی و بیمه

۲- دانشجویان کارشناسی ناپیوسته (رشته مهندسی تکنولوژی کامپیوتر-نرم افزار و مهندسی تکنولوژی مکانیک-ماشین ابزار) پذیرفته شده با استعداد درخشان مبلغ **۷۰۰,۰۰۰ ریال (هفتاد هزار تومان)** بابت صدور کارت دانشجویی و بیمه



ب) کارنامه سلامت جسم و روان

با توجه به الزامات وزارت علوم مبنی بر تکمیل کارنامه سلامت جسم و روان دانشگاه، دانشجویان باید نسبت به تکمیل آن اقدام نمایند در غیر اینصورت تحصیل آنها با مشکل مواجه خواهد شد. اطلاعات درج شده تاثیر مهمی بر برنامه ریزی های مرکز مشاوره و سلامت دانشگاه خواهد داشت. جهت ارتباط با واحد مشاوره و سلامت دانشگاه می توانید با داخلی های ۲۳۵ - ۲۴۰ تماس برقرار نمایید.

طرح کارنامه سلامت بصورت الکترونیکی و فقط از طریق "سامانه سجاد" اجرا می شود. دانشجویان عزیز با استفاده از لینک های زیر نسبت به تکمیل کارنامه سلامت جسم و روان اقدام نمایید. **عدم تکمیل فرم مذکور امکان انتخاب واحد در ترم بعد را از دانشجو سلب خواهد کرد.**

کارنامه سلامت روان

<https://portal.saorg.ir/mentalhealth>

کارنامه سلامت جسم

<https://portal.saorg.ir/physicalhealth>

ج) اطلاعات شخصی و مدارک هویتی و تحصیلی

از منوی پرونده ← اطلاعات شخصی را تکمیل و تایید نهایی نمایید. لطفا تمام مراحل را به ترتیب طبق تصویر کامل نمایید و تایید نهایی را انتخاب نمایید.

پس از تکمیل مراحل فوق مراحل زیر را جهت ثبت نام نهایی و فعال شدن پرتال خود انجام دهید.

از منوی پرونده ← اطلاعات شخصی را تکمیل و تایید نهایی نمایید. لطفا تمام مراحل را به ترتیب طبق تصویر کامل نمایید و تایید نهایی را انتخاب نمایید.



اطلاعات هویتی

پویا - پرتل ورود بکارچه انصاف

دانشجویان ارشد

پرونده
اطلاعات شخصی
فرم پایش و سنجش علمی و توانمندی ها
ثبت مشخصات لاین
نظرسنجی ورود
مشخصات دانشجو

نام: [نام خانوادگی] *
نام مستعار: *
نام خانوادگی: *
نام (لاسی): *
نام خانوادگی (لاتین): *
نام پدر: *
شماره دانشجویی: *
شماره دانشجویی: *
شماره ملی: *
شماره شناسنامه: *
شماره گذرنامه (مخصوص دانشجویان خارجی): *

تاریخ تولد: 1381/06/29

محل صدور شناسنامه: [محل صدور شناسنامه] *
تاریخ: [تاریخ] *
تاریخ: [تاریخ] *

نوع: تا زمانیکه اطلاعات وارد شده را تایید نکنید امکان صدور کارت دانشجویی برای شما وجود ندارد. با کلیک کردن بر روی گزینه های فوق - تحصیلی - اجتماعی و متفرقه اطلاعات مربوطه را تکمیل نموده و گزینه ذخیره در پایین هر صفحه را کلیک کنید تا اطلاعات وارد شده در آن صفحه ذخیره شود. در نهایت با کلیک بر روی گزینه تایید نهایی بعد از کنترل اطلاعات وارد شده توسط سیستم امکان ادامه نامزدی را کلیک کنید.
نوع داشته باشید چنانچه مواردی که حتماً بایستی پر شوند و در فرمها یا علامت ستاره مشخص شده اند را وارد نکرده باشید اطلاعات شما تایید نمی شود و به شما پیام خطای قرمز رنگی نمایش داده می شود.
توجه: در صورتیکه اطلاعاتی که قابل ویرایش نیستند با اطلاعات شما مغایر می باشد اطلاعات خود را تایید کرده و در روز ثبت نام حضور مشکل را با مسئول ثبت نام در میان بگذارید.
تذکره: هنگام درج اطلاعات ران صفحه خود را تسهیر نکنید خود را تسهیر نکنید (بر روی EN باشد)

اطلاعات فردی	تخصصی	خارجی	دانشگاهی	تخصصی	تخصصی
شماره پاسپورت	شماره گذرنامه	شماره شناسنامه	شماره ملی	شماره شناسنامه	شماره گذرنامه

نکته مهم: اطلاعات تحصیلی مقطع قبلی خود را به دقت بارگذاری نمایید زیرا برای دریافت مستندات تحصیلی شما مورد نیاز می باشد و خلل در دریافت آن سبب مشکلات عدیده در ادامه تحصیل شما خواهد شد.

اطلاعات تحصیلی

پرتل دانشجویان ارشد

کارت: 406147058 | ساد: 1402-1403-1404 | انتخاب دوره آموزشی

نوع داشته باشید چنانچه مواردی که حتماً بایستی پر شوند و در فرمها یا علامت ستاره مشخص شده اند را وارد نکرده باشید اطلاعات شما تایید نمی شود و به شما پیام خطای قرمز رنگی نمایش داده می شود.
توجه: در صورتیکه اطلاعاتی که قابل ویرایش نیستند با اطلاعات شما مغایر می باشد اطلاعات خود را تایید کرده و در روز ثبت نام حضور مشکل را با مسئول ثبت نام در میان بگذارید.
تذکره: هنگام درج اطلاعات ران صفحه خود را تسهیر نکنید خود را تسهیر نکنید (بر روی EN باشد)

دوره	مقطع	تخصص	شماره دانشجویی	شماره ملی	شماره شناسنامه	شماره گذرنامه
دوره کارشناسی	کارشناسی	تخصصی	4001417018			

مشخصات مقاطع تحصیلی قبلی

نام: [نام خانوادگی] *
نام مستعار: *
نام خانوادگی: *
نام (لاسی): *
نام خانوادگی (لاتین): *
نام پدر: *
شماره دانشجویی: *
شماره دانشجویی: *
شماره ملی: *
شماره شناسنامه: *
شماره گذرنامه (مخصوص دانشجویان خارجی): *

تاریخ تولد: 1383/03/00
محل صدور شناسنامه: [محل صدور شناسنامه] *
تاریخ: 1384/03/01
تاریخ: [تاریخ] *



اطلاعات خانوادگی، رفاهی و ایثارگری (در صورت وجود) را مشابه قبل تکمیل کرده و در قسمت ارسال مدارک، مدارک خود را بطور دقیق وارد نمایید. دقت نمایید که تمام ردیف ها باید مطابق توضیحات زیر تکمیل شوند.

تذکره: در صورتیکه اطلاعاتی که فایل ویرایش نیستند یا اطلاعات شما معیار می باشد اطلاعات خود را تایید کرده و در روز ثبت نام حضوری مشکل را با مسئول ثبت نام درمیان بگذارید.
تذکره: هنگام درج اطلاعات ریان صفحه کنید خود را تغییر ندهید (بر روی EN باشد)

ردیف	تخصصی	جستارگی	رفاهی	ایثارگری	ارسال مدارک	تایید نهایی
<small>اندازه فایل باید کمتر از 500 کیلو بایت و با فرمت image/jpg باشد.</small>						
ردیف	عنوان	ارسال مدرک	وضعیت			
1	صفحه اول شناسنامه*	برای ارسال مدرک بر روی دکمه ارسال کلیک کنید. <input type="button" value="ارسال"/>	ارسال نشده			
2	صفحه دوم شناسنامه*	برای ارسال مدرک بر روی دکمه ارسال کلیک کنید. <input type="button" value="ارسال"/>	ارسال نشده			
3	صفحه سوم شناسنامه*	برای ارسال مدرک بر روی دکمه ارسال کلیک کنید. <input type="button" value="ارسال"/>	ارسال نشده			
4	عکس*	برای ارسال مدرک بر روی دکمه ارسال کلیک کنید. <input type="button" value="ارسال"/>	ارسال نشده			
5	کارت ملی*	برای ارسال مدرک بر روی دکمه ارسال کلیک کنید. <input type="button" value="ارسال"/>	ارسال نشده			
6	وضعیت نظام وظیفه	برای ارسال مدرک بر روی دکمه ارسال کلیک کنید. <input type="button" value="ارسال"/>	ارسال نشده			
7	مدرک دیپلم*	برای ارسال مدرک بر روی دکمه ارسال کلیک کنید. <input type="button" value="ارسال"/>	ارسال نشده			
8	مدرک پیش دانشگاهی*	برای ارسال مدرک بر روی دکمه ارسال کلیک کنید. <input type="button" value="ارسال"/>	ارسال نشده			
9	گواهی بدون فید و سرحد کارکنان دولت	برای ارسال مدرک بر روی دکمه ارسال کلیک کنید. <input type="button" value="ارسال"/>	ارسال نشده			
10	گواهی پایان دوره سه ساله نظام جدید*	برای ارسال مدرک بر روی دکمه ارسال کلیک کنید. <input type="button" value="ارسال"/>	ارسال نشده			

مدارک هویتی

- ردیف ۱، ۲ و ۳ شامل تصاویر شناسنامه ای می باشد.
- ردیف ۴: تصویر کارت ملی خود را بارگذاری نمایید.
- ردیف ۵ یک عکس از خود با زمینه سفید بارگذاری نمایید.

نظام وظیفه

- ردیف ۶: مدرک نظام وظیفه (ویژه آقایان)

نکات مندرج در لینک زیر را به دقت مطالعه نمایید. عدم ارائه مدرک معتبر یا عدم ارائه به موقع برگه معافیت تحصیلی از سازمان وظیفه عمومی ناجا سبب می شود تا ثبت نام دانشجویی مشمول خدمت نظام وظیفه در نیمسال بعدی امکان پذیر نباشد.

<http://education.esfarayen.ac.ir/Duty/۲۰system.aspx>



** در صورت هر گونه مشکل از طریق آیدی تلگرام (@nez_vaz) با کارشناس نظام وظیفه در تماس باشید.

ثبت نام دانشجوی مشمول خدمت نظام وظیفه در نیمسال بعدی منوط به وصول معافیت تحصیلی از سازمان وظیفه عمومی ناجا می باشد.

***** مدارک تحصیلی *****

- ردیف ۷: بارگذاری تصویر تکمیل شده فرم شماره ۹ (فرم مخصوص میانگین نمرات تعداد واحد گذرانده) اطلاعیه ثبت نام، ویژه دانشجویان سال آخر مقطع کاردانی
 - ردیف ۸: بارگذاری تصویر تکمیل شده فرم شماره ۷ (فرم جایگزین گواهی فراغت از تحصیل) اطلاعیه ثبت نام، ویژه دانشجویانی که به دلایلی قادر به ارائه مدرک کاردانی نمی باشند.
 - ردیف ۹: گواهی موقت فراغت از تحصیل مقطع کاردانی: در صورتیکه این گواهی را دریافت کرده اید، تصویر آن را بارگذاری نمایید.
 - ردیف ۱۰: دانشنامه مقطع کاردانی: در صورتیکه دانشنامه خود را دریافت کرده اید، تصویر آن را بارگذاری نمایید.
- نکته بسیار مهم:** دانشجویانی که بدون ارائه دانشنامه یا گواهی موقت فراغت از تحصیل ثبت نام کرده اند، باید با دریافت گواهی اشتغال به تحصیل از دانشگاه برای دریافت گواهی موقت خود از دانشگاه مقطع کاردانی اقدام نمایند، در غیر اینصورت انتخاب واحد آنها در نیمسال دوم امکان پذیر نمی باشد.
- ردیف ۱۱: ریز نمرات مقطع کاردانی: در صورتیکه ریزنمرات خود را دریافت کرده اید، تصویر آن را بارگذاری نمایید. در غیر این صورت از مسیر شکل زیر، درخواست آموزشی "ارسال تاییدیه تحصیلی و ریزنمرات مقطع قبلی" را پس از تکمیل مراحل ثبت نام و جاری شدن پرتال، جهت دریافت ریزنمرات مقطع کاردانی ثبت نمایید. این مرحله را پس از جاری شدن پرتال خود انجام دهید.



ردیف ۱۲: تاییدیه تحصیلی مقطع کاردانی: این قسمت توسط دانشگاه بارگذاری خواهد شد.

- بسیار مهم: ضروری است دانشجویان کارشناسی ناپیوسته، پس از تکمیل تمام مراحل ثبت نام، از طریق پورتال دانشجویی خود، مطابق شکل بالا، درخواست آموزشی "ارسال تاییدیه تحصیلی و ریزنمرات مقطع قبلی" را جهت دریافت تاییدیه تحصیلی مقطع کاردانی ثبت نمایند. لازم به تاکید است حتما نام دانشگاه مقطع کاردانی و آدرس کامل پستی آن را قید بفرمایید.

- ردیف ۱۳: بارگذاری تصویر تکمیل شده فرم شماره ۱ (فرم اخذ تعهد مبنی بر داشتن کلیه شرایط

عمومی و اختصاصی دفترچه راهنمای آزمون) اطلاعیه ثبت نام (بارگذاری این فرم اجباری است)

- ردیف ۱۴: بارگذاری تصویر تکمیل شده فرم شماره ۲ (فرم تعهد مبنی بر نداشتن مدرک با ارزش

بالاتر از کارشناسی) اطلاعیه ثبت نام (بارگذاری این فرم اجباری است)

- ردیف ۱۵: بارگذاری تصویر تکمیل شده فرم شماره ۶ (فرم تعهد مبنی بر گذراندن دروس پیش

نیاز رشته قبولی نامتناسب با رشته فارغ التحصیلی) اطلاعیه ثبت نام.

- ردیف ۱۶: گواهی موافقت کتبی و بدون قید و شرط محل کار خود مبنی بر مجوز ادامه تحصیل

از دستگاه های دولتی مربوطه (وزارتخانه ها، سازمان ها و نهاد های دولتی)

- ردیف ۱۷: مدارک شاهد/ایثارگر: مدارک نشان دهنده و تایید کننده استفاده کنندگان از این

سهمیه



د) کارت واکسن

- به استحضار کلیه پذیرفته شدگان می رساند با توجه به شیوع پاندمی کرونا و با توجه به دستور ستاد ملی مبارزه با کرونا جهت استفاده از خدمات آموزشی و سراهای دانشجویی، انجام واکسیناسیون اجباری می باشد. لذا جهت بارگذاری کارت واکسیناسیون خود مطابق شکل زیر عمل نمایید. (به فرمت ارایه شده جهت وارد کردن لینک واکسیناسیون دقت نمایید).

اطلاعات واکسیناسیون دانشگاهیان

سامانه دریافت کارت واکسن وزارت بهداشت

راهنمای ثبت اطلاعات واکسیناسیون

پس از بارگذاری مدارک ردیف های ۱ تا ۱۷، مرحله تایید نهایی را ثبت نمایید. سپس از پورتال خود خارج شده و مجدداً وارد شوید تا از وضعیت راکد به جاری تغییر وضعیت پیدا کنید.

ه) دانشجویی

به اطلاع دانشجویان نوورود به مجتمع آموزش عالی اسفراین می‌رساند، با توجه به حضوری بودن دانشگاه ها، پذیرفته شدگان در هر مقطعی از نیمسال تحصیلی جاری امکان اسکان به شما عزیزان را دارا است.

راه های ارتباطی با حوزه دانشجویی بصورت زیر می باشد

حوزه دانشجویی			
۲۲۹	امور سراهای دانشجویی	۲۸۱	امور تغذیه و رفاهی
		۲۲۷	مدیریت دانشجویی



فرآیند ثبت نام خوابگاه (سرای دانشجویی):

۱- ورود به پورتال دانشجویی به آدرس زیر:

[/http://pooya.esfu.ir](http://pooya.esfu.ir)

۲- وارد کردن شماره دانشجویی و پسورد

۳- مراجعه به منوی "دانشجویی" و ثبت درخواست مطابق شکل زیر:

برای دریافت خوابگاه، متعاقباً اطلاع رسانی خواهد شد

مجدداً یادآور می شود جهت آگاهی از اطلاعاتیه ها و نکات آموزشی به آدرس مجازی @Esfeducation مراجعه نمایید.

همچنین آخرین اخبار و فعالیت های دانشگاه را می توانید در سایت دانشگاه به آدرس www.esfarayen.ac.ir و در فضای مجازی با آدرس @university_esfarayen دنبال نمایید.



۲) ارائه حضوری مدارک

**** حتما پس از بارگذاری مدارک فرم چک لیست را بررسی نمایید و بر اساس آن مدارک را به واحد مربوطه جهت درج در پرونده تحویل دهید.**

**** تحویل فرم تکمیل شده چک لیست به همراه مدارک الزامی است.**

تمام مدارک بارگذاری شده در قسمت (اطلاعات هویتی، تحصیلی) جهت تشکیل پرونده به واحد مربوطه تحویل داده شود. زمان ارائه مدارک در اطلاعیه های بعدی در سایت education.esfarayen.ac.ir/Student.aspx اطلاع رسانی می گردد.

مدارک مورد نیاز:

- یک سری فتوکپی تمام صفحات شناسنامه همراه توضیحات
 - یک سری فتوکپی کارت ملی
 - شش قطعه عکس تمام رخ ۳*۴ تهیه شده در سال جاری
 - مدرک تعیین وضعیت و وظیفه عمومی (به ردیف ۶ در ارسال مدارک مراجعه نمایید)
 - تصویر گواهی موقت پایان تحصیلات کاردانی (در صورت وجود)
 - تصویر دانشنامه مقطع کاردانی (در صورت وجود)
 - تصویر ریز نمرات مقطع کاردانی (در صورت وجود)
 - تصویر تکمیل شده فرم شماره ۹ (فرم مخصوص میانگین نمرات و تعداد واحد گذرانده شده) اطلاعیه ثبت نام، ویژه دانشجویان سال آخر مقطع کاردانی
 - تصویر تکمیل شده فرم شماره ۷ (فرم جایگزین گواهی فراغت از تحصیل) اطلاعیه ثبت نام، ویژه دانشجویانی که به دلایلی قادر به ارائه مدرک کاردانی نمی باشند.
 - فرم سوابق تحصیلی مقطع کاردانی (ارسال کد رهگیری و پرینت سوابق تحصیلی الزامی است)
- کلیه پذیرفته شدگان لازم است برای درخواست تاییدیه تحصیلی مقطع قبلی بر روی لینک مربوط به نشانی: <https://estelam.msrt.ir> کلیک نمایند. پس از ثبت اطلاعات، کد پیگیری پیامک می شود. با وارد



کردن کد رهگیری، مدارک تحصیلی شما نمایان می شود که تصویر آن را به همراه سایر مدارک تحویل واحد مربوطه دهید.

نکته: سامانه درخواست اصلاح اطلاعات سوابق تحصیلی در دانشگاه آزاد، ticket.iau.ir می باشد.

نکته مهم: رکوردهای سوابق تحصیلات دانشگاهی توسط پذیرفته شده قابل مشاهده می باشد و در صورت مغایرت باید از دانشگاه قبلی خود پیگیری نماید تا پاسخ استعلام اصلاح گردد. در صورت عدم وصول تاییدیه تحصیلی، انتخاب واحد دانشجویان در نیمسال بعدی امکان پذیر نخواهد بود.

- تصویر تکمیل شده فرم شماره ۱ (فرم اخذ تعهد مبنی بر داشتن کلیه شرایط عمومی و اختصاصی دفترچه راهنمای آزمون) اطلاعیه ثبت نام
- بارگذاری تصویر تکمیل شده فرم شماره ۲ (فرم تعهد مبنی بر نداشتن مدرک با ارزش بالاتر از کارشناسی) اطلاعیه ثبت نام
- تصویر تکمیل شده فرم شماره ۶ (فرم تعهد مبنی بر گذراندن دروس پیش نیاز رشته قبولی نامتناسب با رشته فارغ التحصیلی) اطلاعیه ثبت نام.
- گواهی موافقت کتبی و بدون قید و شرط محل کار خود مبنی بر مجوز ادامه تحصیل از دستگاه های دولتی مربوطه (وزارتخانه ها، سازمان ها و نهاد های دولتی)
- مدارک شاهد/ایثارگر: مدارک نشان دهنده و تایید کننده استفاده کنندگان از این سهمیه
- گواهی معتبر انصراف قطعی دانشجویان کارشناسی ارشد دوره روزانه که از دانشگاه قبلی خود انصراف داده اند. ضمناً یادآور می شود تاریخ انصراف آنها حتماً پیش از ثبت نام آزمون کارشناسی ارشد باشد.
- فرم تاییدیه معدل اول یا دانشجویان برتر پذیرفته شده با استعداد درخشان

یادآوری: تکمیل چک لیست و تعهد نامه جهت درج در پرونده الزامی می باشد.

نکته مهم: کسری مدارک از طریق وبسایت و کانال اطلاع رسانی اداره آموزش دانشگاه اطلاع رسانی خواهد شد. دانشجو موظف است حداکثر ظرف مدت یک ماه نسبت به رفع نقص اقدام نماید. شایان ذکر است کلیه عواقب عدم رفع نقص تا تاریخ مذکور به عهده دانشجو می باشد.

کانال اطلاع رسانی آموزش دانشگاه @esfeducation



قابل توجه دانشجویان کنکور مجدد

قابل توجه دانشجویانی که در در دانشگاه های دیگر تحصیل می کرده اند و با کنکور مجدد در دانشگاه اسفراین پذیرفته شده اند

این دانشجویان نیز باید از دوره قبلی انصراف داده باشند و با دانشگاه خود تسویه حساب نمایند.

این دانشجویان در صورتی که متقاضی باشند باید درخواست تطبیق واحد خود را ظرف یک هفته برای اصلاح دروس خود ثبت نمایند. بدین منظور وارد پرتال دانشجویی (<http://pooya.esfu.ir>) خود شده و مانند توضیحات ارائه شده در آدرس زیر عمل نمایید.

<http://education.esfarayen.ac.ir/CTP.aspx>

نکته مهم: اگر ریز نمرات رسمی ندارید، حتما در قسمت توضیحات نام و آدرس دقیق دانشگاه قبلی خود را بنویسید تا برای دریافت ریزنمرات و مدارک تحصیلی شما از آن دانشگاه اقدام شود. دانشجویان باید از قسمت مستندات، تصویری از ریزنمرات خود را درج نمایند.

* * * تطبیق واحد پس از دریافت نامه رسمی از دانشگاه قبلی شما صورت می پذیرد.

* * * به ازای ۸ تا ۱۲ واحد یک نیمسال از سنوات مجاز دانشجو کسر می گردد.

انتخاب واحد

انتخاب واحد نیمسال اول دانشجویان توسط دانشگاه انجام می شود.

چارت درسی کارشناسی ناپیوسته کامپیوتر

<http://esfarayen.ac.ir/Regulations/۲۰Computers.aspx>

چارت درسی کارشناسی ناپیوسته مکانیک-ساخت و تولید

<http://esfarayen.ac.ir/Regulations/۲۰Mechanical.aspx>



مشاهده برنامه کلاسی

دانشجویان پس از ثبت نام کامل انتخاب واحد، می توانند برنامه کلاسی خود را در پرتال دانشجویی مشاهده نمایند.

بدین منظور وارد پرتالی دانشجویی (<http://pooya.esfu.ir>) خود شده و از قسمت آموزشی، برنامه کلاسی می توانند دروس ثبت شده به همراه ساعت و مکان برگزاری کلاس را مشاهده نمایند.

The screenshot shows the student portal interface. The top navigation bar includes 'پرتال دانشجویی' (Student Portal) and 'دروس تحصیلی' (Academic Courses). The main content area displays a class schedule grid with columns for days (شنبه to پنجشنبه) and rows for weeks. A sidebar on the right contains a menu with options like 'دروس تحصیلی' (Academic Courses), 'برنامه کلاسی' (Class Schedule), 'انتخاب واحد' (Course Selection), etc. Red arrows highlight the 'دروس تحصیلی' and 'برنامه کلاسی' options in the sidebar, and point to specific class entries in the grid, such as 'انتقال حرارت (32)' and 'مکانیک سیالات (22)'.

نکته ۱: هر نیمسال تحصیلی شامل ۱۶ هفته کلاس و ۱ هفته امتحان است که از شماره ۱ تا ۱۶ شماره گذاری می شود. لذا دروس شامل هفته های زوج و فرد هستند.

نکته ۲: برخی دروس با **علامت ستاره و به رنگ متفاوت** ممکن است در برنامه شما وجود داشته باشد. این دروس بصورت **یک هفته در میان** برگزار می شود. زمان برگزاری هفته آن (زوج یا فرد) کنار هر درس نوشته شده است. بطور مثال در این شکل درس **انتقال حرارت** در روز سه شنبه **ساعت ۸ الی ۱۰** در کلاس **۳۱۲** برگزار می شود و یک هفته در میان است و در هفته های فرد برگزار می گردد.

نکته ۳: نوع هفته (زوج یا فرد) را از بالای پرتال خود می توانید مشاهده نمایید.

شروع کلاس ها از ابتدای مهر ماه می باشد



**جهت ثبت درخواست های آموزشی نیز در قسمت آموزشی پرتال خود، درخواست آموزشی اقدام نماید.
برای آگاهی از نحوه ارسال درخواست های آموزشی و قوانین زیرپرتال آموزش دانشگاه را حتما مطالعه نمایید

<http://education.esfarayen.ac.ir/>

مدیریت آموزش و تحصیلات تکمیلی